



# institut international de Chromobiologie Sensitive

## Se Former aux thérapies holistiques énergétiques sensibles

une approche scientifique, holistique et hologrammique  
une démarche sensitive, perceptive et précise  
une vision différente de l'être humain  
une action privilégiée sur l'aura  
une utilisation des couleurs  
des soins puissants

**But / Concept :: 1**

**Qui sommes-nous / Formateurs :: 2**

**Moyens / Supports :: 3**

**Formations / Stages :: 4**

**En Savoir plus :: 5**



**Institut International de Chromobiologie Sensitive - La Chrysalide Centre de Bien-Être**

[www.lachrysalide.institute](http://www.lachrysalide.institute) - email : [contact@lachrysalide.institute](mailto:contact@lachrysalide.institute)

4, Bellevue, le pré - 85220 La Chapelle-Hermier - Tel : 02 51 08 07 00

iics



# institut international de Chromobiologie Sensitive

## 1 :: But / Concept

L'être humain, un univers, une symphonie de lumière...

L'institut IICS, centre de formation issu du premier centre de soin La Chrysalide, a été créé dans le but d'enseigner et de transmettre les fruits de la méthode Dominique Bourdin, ainsi que les résultats de plus de **quarante ans de recherches** et d'expériences de soins dont l'efficacité s'est révélée constante dans une approche hologrammique et **holistique** de la santé.

Cette **approche globale et hologrammique** que nous regroupons dans le concept de **Chromobiologie Sensitive** permet de stimuler les ressources globales et les capacités d'auto-guérison de toute personne qui le souhaite.

**Issue des connaissances Taoïstes, Ayurvédiques et Sciences Occidentales, notre méthode expérimentée et efficacement appliquée prend en compte toutes les dimensions de l'être :**



**Physique - Vibratoire, énergétique - Psycho-émotionnelle - Mentale - Spirituelle**



Notre approche **hologrammique** considère que chaque partie de votre corps reflète et donne accès à l'ensemble. La plupart de nos techniques agissent ainsi dans la globalité à partir d'un élément.

La **Chromobiologie Sensitive**, élaborée par Dominique Bourdin durant toute sa carrière, est la **science des couleurs** appliquée au vivant en général et à l'être humain en particulier dans son environnement. Elle s'appuie sur les connaissances traditionnelles et contemporaines concernant la lumière et la matière ainsi que la **structure vibratoire** des êtres vivants incluant l'être humain. Celle-ci, appelée aussi « aura », comprend trois enveloppes (physique, affective et mentale) correspondant aux trois couleurs fondamentales lumière (rouge, vert et bleu) et des vortex bien connus par les Hindous sous le nom de « chakras ». Ceux-ci relient le vivant à son environnement.

La **Chromobiologie** étudie donc les échanges de lumière, de vibrations et d'informations diverses à l'intérieur du corps ainsi que ceux entre le corps et l'extérieur. Elle conduit à une **autre vision de l'être humain** et guide la mise en pratique de techniques diagnostiques et thérapeutiques par la Chromothérapie et par extension par toute **approche énergétique sensitive** dans le but d'**améliorer la santé globale**.

La **symbolique des couleurs de la Chromobiologie**, en lien avec les organes, est une grille de lecture et de décodage pertinente des besoins du vivant (dont l'être humain) dans son environnement. Elle peut s'appliquer à tout ce qui nous entoure au quotidien afin de mieux vivre en harmonie et d'exalter l'**Amour inconditionnel** présent en chacun de nous.

*« Il y a une force extrêmement puissante pour laquelle jusqu'à présent, la science n'a pas trouvé une explication officielle. C'est une force qui comprend et régit toutes les autres et est même derrière tout phénomène qui opère dans l'univers et qui n'a pas encore été identifiée par nos soins. Cette force universelle est l'Amour » - Albert Einstein, dans une lettre à sa fille.*



Institut International de Chromobiologie Sensitive - La Chrysalide Centre de Bien-Être

www.lachrysalide.institute - email : contact@lachrysalide.institute

4, Bellevue, le pré - 85220 La Chapelle-Hermier - Tel : 02 51 08 07 00

ii C S



# institut international de Chromobiologie Sensitive

## 2 :: Qui sommes-nous / Formateurs

**Notre passion pour l'Homme**, ses capacités, sa nature divine et son rôle dans l'univers, nous a toujours exaltés, motivés à agir pour contribuer à son évolution, son harmonie et son bien être au quotidien. C'est le point de départ de l'existence du centre de soins « La Chrysalide » et de notre désir de transmettre et partager notre expérience pratique des soins holistiques.

**Dominique et Sylvie Bourdin sont les fondateurs de l'IICS** et de la palette de méthodes de soins holistiques issue de la Chromobiologie Sensitive qu'ils ont développé durant toute leur carrière. Concepteurs de la Chromobiologie et précurseurs de l'approche globale et hologrammique fonctionnelle, ils sont aussi les fondateurs du centre de soins La Chrysalide, centre pilote de la Chromobiologie et hôte de l'IICS.



### **Dominique BOURDIN**

Titulaire du doctorat en médecine, diplômé de médecine du sport et d'acupuncture, massothérapeute, chercheur en chromothérapie et thérapies énergétiques holistiques depuis plus de 40 ans.

Auteur de différents ouvrages et conférencier, Dominique Bourdin est le principal formateur de l'IICS et le garant de son éthique.

### **Sylvie Claire BOURDIN DARSONVAL**

Assistante sociale de formation, formée à la relation d'aide avec l'école « écoute ton corps », à l'art thérapie avec l'ARTEC et à l'expression sensitive et la danse thérapie avec Dominique Autreux. Ses formations initiales en psychologie (DEUG) et en théologie (DEUG) menées de concert avec Dominique Bourdin, lui ont donné une grande capacité de compréhension des besoins essentiels de l'Homme.

Expérimentée dans les domaines de la formation et l'encadrement des personnes, elle a élevé ses 4 enfants et rejoint son mari au sein du centre de soins La Chrysalide où elle apporte son savoir-faire et son expérience dans l'accompagnement psycho-thérapeutique.

Elle est l'autre formateur de référence de l'IICS spécialisée en relation d'aide, communication harmonieuse et Art-Thérapie.



Pour en savoir plus consultez le site : [www.dominiquebourdin.eu](http://www.dominiquebourdin.eu) ou [www.holobiologic.eu](http://www.holobiologic.eu)

*« Le symptôme le plus sûr de la santé de l'âme c'est le calme du cœur. » - Edward Young ; Les nuits (1742)*



**Institut International de Chromobiologie Sensitive - La Chrysalide Centre de Bien-Être**

[www.lachrysalide.institute](http://www.lachrysalide.institute) - email : [contact@lachrysalide.institute](mailto:contact@lachrysalide.institute)

4, Bellevue, le pré - 85220 La Chapelle-Hermier - Tel : 02 51 08 07 00

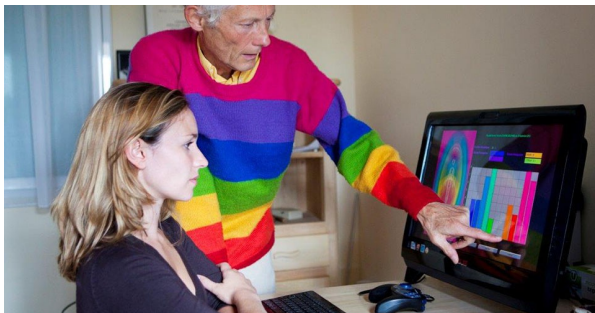
iiCS



# institut international de Chromobiologie Sensitive

## 3 :: Moyens / Supports

L'IICS est intégré dans le centre soins référent La Chrysalide en Vendée où tout ce qui fait l'objet de l'enseignement de l'institut est ancré dans une démarche concrète effective et fonctionnelle.



**Les stagiaires disposent ainsi des moyens techniques du centre** pour se former, les mettant en situation d'exercice réel, qu'ils pourront ensuite plus facilement mettre en œuvre quand ils s'installeront en tant que praticiens. Ils pourront observer l'ensemble du fonctionnement du centre, son organisation et ses contraintes de gestion, d'éthique et d'encadrement, connaissances complémentaires indispensables pour exercer professionnellement les soins holistiques.

**Les stagiaires disposent de supports pédagogiques complets** sur papier (version digitale sur demande) fournis à chaque stage et cursus de formation. Ils peuvent compléter et approfondir leurs connaissances par des livres, CD et DVD sélectionnés par l'IICS et vendus par le centre à un tarif préférentiel.

**Le centre de soins La Chrysalide diffuse le matériel nécessaire aux pratiques enseignées**, allant des outils les plus simples comme des filtres de couleurs ou des huiles de massages à du matériel professionnel de Chromothérapie et d'Holopsonie (conçu et fabriqué par la société Arc-en-ciel Innovation, en parfaite harmonie avec l'enseignement).

Tous les conseils et explications sur le matériel peut faire l'objet d'interventions d'Arc-en-Ciel innovation auprès des stagiaires qui le souhaitent.

*« La santé est la première des libertés, et le bonheur en est la base. » - Henri-Frédéric Amiel ; Journal intime, le 3 avril 1865.*



**Institut International de Chromobiologie Sensitive - La Chrysalide Centre de Bien-Être**

www.lachrysalide.institute - email : contact@lachrysalide.institute

4, Bellevue, le pré - 85220 La Chapelle-Hermier - Tel : 02 51 08 07 00

ii C S



# institut international de Chromobiologie Sensitive

## 4 :: Formations / Stages

**Nos formations et stages ont pour but d'initier et former les thérapeutes holistiques de demain.**

Nos cursus et stages s'adressent à tous les thérapeutes et praticiens souhaitant acquérir des connaissances holistiques complémentaires, mais aussi à toute personne souhaitant devenir thérapeute sensitif à l'aide de la méthode Bourdin. Nos conseillers en formation se feront une joie de vous informer et vous guider dans vos quêtes de compétences de soins holistiques.

>> **Les formations Certifiantes (Cursus complet avec engagement et suivi)**



### **F1: FORMATION CHROMOTHERAPIE SENSITIVE**

Formation certifiante pour devenir chromothérapeute  
Cursus complet en 6 modules – 10 stages - 21 jours

#### **Module 1 : Aura et chromothérapie sensitive :**

##### **Les bases**

- S1 : Stage Découverte de la chromothérapie
- S2 : Stage Percevoir et utiliser l'aura
- S3 : Stage Aura et Chromothérapie - Niveau 1

#### **Module 2 : Développement personnel**

- S10 : Stage La traversée des couleurs

#### **Module 3 : aura et chromothérapie sensitive : Approfondissement**

- S4 : Stage Aura et Chromothérapie - niveau 2
- S5 : Stage Aura et Chromothérapie - niveau 3

#### **Module 4 : Communication et relation d'aide**

- S6 : Stage Construire une communication harmonieuse
- S7 : Stage Optimiser la relation d'aide

#### **Module 5 : Autres champs d'applications**

- S8 : Stage Techniques de relation d'aide
- S9 : Stage Le Conseil Intuitif

#### **Module 6 : Certification**

Évaluation, synthèse et validation pratique, mémoire



### **F2: FORMATION MESSAGES CHRYSALIDE**

Formation certifiante pour devenir massothérapeute Chrysalide  
Cursus complet en 3 modules – 5 stages - 8 jours

#### **Module 1 : Initiation à la Chromobiologie sensitive**

- S1 : Stage Découverte de la chromothérapie
- S2 : Stage Percevoir et utiliser l'aura

#### **Module 2 : Techniques de massages holistiques**

- S11 : Stage Massage Taoïste
- S12 : Stage Massage Thaïlandais
- S13 : Stage Massage Tao-Taï

#### **Module 3 : Certification**

Évaluation, synthèse et validation pratique





# institut international de Chromobiologie Sensitive



## **F3: FORMATION IRRIGATION COLONIQUE**

Cursus complet en 4 modules – 5 stages - 9 jours

### **Module 1 : Aura et chromothérapie sensitive**

S1 : Stage Découverte de la chromothérapie

S2 : Stage Percevoir et utiliser l'aura

### **Module 2 : La pratique des irrigations coloniques**

S14 : Stage Pratiquer les irrigations coloniques

### **Module 3 : Communication et relation d'aide**

S6 : Stage Construire une communication harmonieuse

S7 : Stage Optimiser la relation d'aide

### **Module 4 : Évaluation, synthèse et validation pratique**



## **F4: FORMATION THERAPEUTE HOLISTIQUE**

Formation certifiante pour devenir thérapeute 'Chrysalide'

Cursus complet en 10 modules – 18 stages – 51 jours

La formation complète pour devenir un thérapeute agréé La Chrysalide comprend tous les stages des formations F1, F2, F3 cités ci-dessus et ainsi que les modules spécifiques :

S15 : Stage Initiation à l'Holopsonie

S16 : Stage Initiation à l'Art-Thérapie

Expérimenter une Cure complète Chrysalide

Stage pratique de 15 jours

### **>> Les stages (en accès libre sans engagement formation certifiante)**

S1 : Stage Découverte de la chromothérapie

S2 : Stage Percevoir et utiliser l'aura

S6 : Stage Construire une communication harmonieuse

S10 : Stage La traversée des couleurs

S11 : Stage Massage Taoïste

S12 : Stage Massage Thaïlandais

S15 : Stage Initiation à l'Holopsonie



*« Le plaisir que l'on prend à remplir un soin en guérit la peine. » - William Shakespeare ; Macbeth (1605)*



**Institut International de Chromobiologie Sensitive - La Chrysalide Centre de Bien-Être**

www.lachrysalide.institute - email : contact@lachrysalide.institute

4, Bellevue, le pré - 85220 La Chapelle-Hermier - Tel : 02 51 08 07 00

iics



# institut international de Chromobiologie Sensitive

## 5 :: En Savoir plus



Toutes les formations et stages ont lieu dans un centre agréé La Chrysalide.

Le centre référent La Chrysalide est situé en Vendée près de St. Gilles Croix de Vie.

Pour connaître tous les détails des formations, stages, contenus et agenda,

contactez l'accueil du centre de soins La Chrysalide au 02.51.08.07.00

ou consultez les sites internet suivants :



[www.lachrysalide.institute](http://www.lachrysalide.institute)

### Modalités

Pour les formations : bénéficiez d'une remise de 10% sur le montant total du cursus, en vous inscrivant à la formation complète, 3 mois à l'avance ou en venant à plusieurs. Offre non cumulable. Un contrat de formation sera établi avec vous.

Pour les stages hors formation : Bénéficiez d'une remise de 10% sur le montant total d'un stage, en vous inscrivant 1 mois à l'avance ou en venant à plusieurs. Offre non cumulable. Stage S10, remise valable uniquement sur le coût du stage (repas non compris dans la réduction). Vous pouvez rejoindre une formation complète après avoir suivi certains stages validés. Contactez le centre pour intégrer un cursus et établir le contrat de formation.

Pour participer à une formation ou à un stage, veuillez remplir le bulletin d'inscription dédié ou contactez-nous.

Pour toutes les inscriptions à une formation, nous vous demandons le montant total en plusieurs chèques où seul le premier chèque sera encaissé à l'ouverture de votre contrat signé. Les autres chèques seront planifiés au débit avec vous.

*Accueillir l'humanité de l'autre c'est permettre à chacun de vivre une dimension spirituelle.*



Institut International de Chromobiologie Sensitive - La Chrysalide Centre de Bien-Être

[www.lachrysalide.institute](http://www.lachrysalide.institute) - email : [contact@lachrysalide.institute](mailto:contact@lachrysalide.institute)

4, Bellevue, le pré - 85220 La Chapelle-Hermier - Tel : 02 51 08 07 00

iics